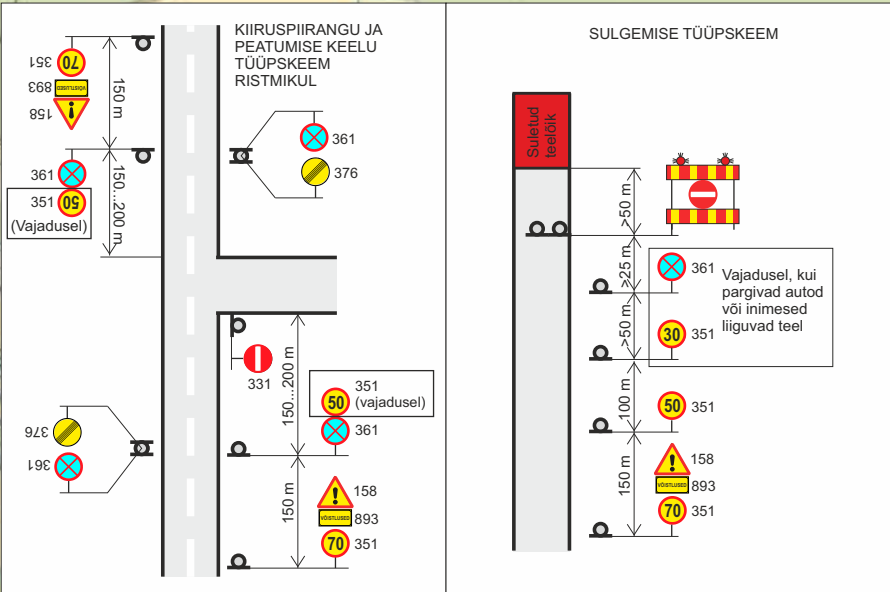


TINGMÄRGID:	
	Paigaldatav märk
	Olemasolev märk
	Kiiruskatse rada
	Reguleerija



MÄRKUSED:

- Muud olemasolevad liiklusemärgid, mis lähevad vastuollu antud ürituse liikluskorraldusega, tuleb tühistada vastavast kattelindist ristiga. Vajadusel lisada täiendavaid selgitavaid liiklusemärgid. Liiklusemärgid paigaldada nii, et nad on liiklejale üheselt mõistetavad ja arusaadavad. Tagada liiklusemärgide püstitamine ja loetavus kogu ürituse vältel.
- Lisaks märkidele 331 "sisseõidu keeld" on kõik ralli rajaga lõikuvad teed suletud tõkkepuude või -aedadega ning kasutatakse raadiosaatjatega varustatud reguleerijat. Reguleerijad peavad vastama liikluseaduse § 9 nõuetele ja kandma standardi EVS-EN 20471_2013 "Kõrgnähtavusega märguriietus. Katsemeetodid ja nõuded" kohast kollakasrohelist ohuriietust.
- Liiklusemärgid paigaldatakse vastavalt standardi EVS 613:2001/A1:2008 ja MTM 13.07.15.a. määruse nr 90 "Liikluskorralduse nõuded teetöödel" nõuetele.
- Riigiteele paigaldatavad märgid vastavad II tüüpsuuruse mõõtmetele ning hoiatus- ja keelumärkide taust on kollane.
- Märgid 596 "Liiklusteave" sulgemise kuupäeva ja kellaajaga paigaldatakse vähemalt 3 päeva enne teelõigu sulgemist.
- Liiklusepiirangutest teavitada Liiklusjuhtimiskeskust (teeinfo@transpordiamet.ee) vähemalt 48 tundi enne märkide paigaldamise alustamist.

		Uuekalda 6a Tammiste küla, Sauga vald, 85009 Pärnumaa Reg kood. 11588002	Projekti nimetus Saaremaa ralli 2025 10.-11.10.2025.a., Liikluskorralduse projekt	Stadium: LK joonis
Tellija	Saaremaa Ralli MTÜ		Joonise nimetus: SS2 Paatsa, suletud 10.10.2025 kella 16.30 – 21.00 21129 Orissaare-Leisi-Mustjala tee 60,2-60,5	Töö nr: 05-2025
Koostas	Jane Sälik			Joonise nr: 6
Kontrollis	Kristo Proosväli tegevusluba nr 14060			
Koostatud/trükitud: 14.08.2025			Liikluskorralduse eest vastutab: Villi Pihl tel. 5262039	